



Relatório Analítico dos Investimentos em maio de 2017



Este relatório atende a Portaria MPS nº 519, de 24 de agosto de 2011, Artigo 3º Incisos III e V.

Carteira consolidada de investimentos - base (maio / 2017)

Produto / Fundo	Disponibilidade Resgate	Carência	Saldo	Particip. S/ Total	Qtde. Cotistas	% S/ PL Fundo	RESOLUÇÃO 3.922/2010 - 4.392/2014
DISPONIBILIDADES FINANCEIRAS			24.726,44	0,03%			Artigo 20
CAIXA BRASIL IRF-M 1 TÍTULOS PÚBLICOS FI RENDA FIXA	D+0	Não há	2.055.034,55	2,47%	1.348	0,02%	Artigo 7º, Inciso I, Alínea " b "
BB TÍTULOS PÚBLICOS XII FI RENDA FIXA PREVIDENCIÁRIO	D+0	18/08/2018	8.276.499,70	9,96%	100	0,71%	Artigo 7º, Inciso I, Alínea " b "
BB IDKA 2 TÍTULOS PÚBLICOS FI RENDA FIXA PREVIDENCIÁRIO	D+1	Não há	6.807.530,70	8,19%	716	0,13%	Artigo 7º, Inciso I, Alínea " b "
CAIXA BRASIL 2024 V TÍTULOS PÚBLICOS FI RENDA FIXA	D+0	15/08/2024	4.919.688,00	5,92%	26	3,46%	Artigo 7º, Inciso I, Alínea " b "
BB ALOCAÇÃO ATIVA FIC RENDA FIXA PREVIDENCIÁRIO	D+3	Não há	7.981.110,78	9,60%	87	0,57%	Artigo 7º, Inciso I, Alínea " b "
CAIXA BRASIL IMA-B 5 TÍTULOS PÚBLICOS FI RENDA FIXA LP	D+0	Não há	6.558.383,12	7,89%	716	0,11%	Artigo 7º, Inciso I, Alínea " b "
BB IDKA 20 TÍTULOS PÚBLICOS FI RENDA FIXA PREVIDENCIÁRIO	D+2	Não há	835.799,31	1,01%	30	1,86%	Artigo 7º, Inciso I, Alínea " b "
BB IMA-B TÍTULOS PÚBLICOS FI RENDA FIXA PREVIDENCIÁRIO	D+1	Não há	3.236.600,19	3,90%	612	0,06%	Artigo 7º, Inciso I, Alínea " b "
BB IRF-M 1 TÍTULOS PÚBLICOS FIC RENDA FIXA PREVIDENCIÁRIO	D+0	Não há	6.387.749,38	7,69%	1.184	0,06%	Artigo 7º, Inciso I, Alínea " b "
CAIXA BRASIL 2024 I TÍTULOS PÚBLICOS FI RENDA FIXA	D+0	16/08/2024	2.749.898,00	3,31%	104	0,75%	Artigo 7º, Inciso I, Alínea " b "
BB TÍTULOS PÚBLICOS IX FI RENDA FIXA PREVIDENCIÁRIO	D+0	15/08/2018	655.704,49	0,79%	193	0,19%	Artigo 7º, Inciso I, Alínea " b "
CAIXA BRASIL IMA-B TÍTULOS PÚBLICOS FI RENDA FIXA LP	D+0	Não há	2.240.447,10	2,70%	744	0,04%	Artigo 7º, Inciso I, Alínea " b "
CAIXA BRASIL 2018 II TÍTULOS PÚBLICOS FI RENDA FIXA	D+0	15/08/2018	2.371.668,00	2,85%	223	0,07%	Artigo 7º, Inciso I, Alínea " b "
BANRISUL FOCO IRF-M 1 FI RENDA FIXA	D+1	Não há	8.473.577,24	10,20%	229	0,65%	Artigo 7º, Inciso I, Alínea " b "
BANRISUL PREVIDÊNCIA MUNICIPAL FI RENDA FIXA LP	D+0	Não há	2.784.304,12	3,35%	78	1,83%	Artigo 7º, Inciso III, Alínea " a "
BANRISUL PREVIDÊNCIA MUNICIPAL III FI RENDA FIXA LP	D+0	Não há	384.306,35	0,46%	137	0,12%	Artigo 7º, Inciso III, Alínea " a "
BB FLUXO FIC RENDA FIXA PREVIDENCIÁRIO	D+0	Não há	1.092.102,07	1,31%	611	0,08%	Artigo 7º, Inciso IV, Alínea " a "
CAIXA BRASIL FI RENDA FIXA REFERENCIADO DI LP	D+0	Não há	7.942.512,78	9,56%	745	0,14%	Artigo 7º, Inciso IV, Alínea " a "
BANRISUL PREVIDÊNCIA IPCA 2024 FI RENDA FIXA LP	D+0	15/08/2024	2.552.120,00	3,07%	96	2,27%	Artigo 7º, Inciso IV, Alínea " a "
BB IPCA III FI RENDA FIXA PREVIDENCIÁRIO CRÉDITO PRIVADO	D+30 ou D+30 a D+2880	Não há	1.624.126,27	1,95%	52	0,46%	Artigo 7º, Inciso VII, Alínea " b "
ISHARES IBOVESPA FUNDO DE ÍNDICE	D+3	Não há	1.928.115,00	2,32%	3	0,07%	Artigo 8º, Inciso II

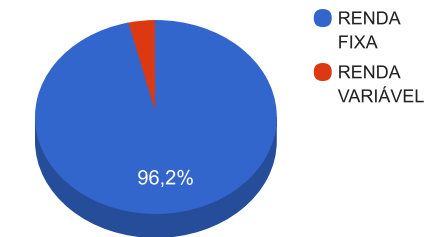
Carteira consolidada de investimentos - base (maio / 2017)

Produto / Fundo	Disponibilidade Resgate	Carência	Saldo	Particip. S/ Total	Qtde. Cotistas	% S/ PL Fundo	RESOLUÇÃO 3.922/2010 - 4.392/2014
CAIXA RIO BRAVO FUNDO DE FUNDOS FII - CXRI11	Não se aplica	Não se aplica	1.212.000,00	1,46%		0,76%	Artigo 8º, Inciso VI
		TOTAL -	83.094.003,59				

Enquadramentos na Resolução 3.922/2010, 4.392/2014 e Política de Investimentos - base (maio / 2017)

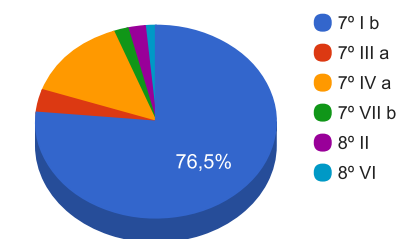
Artigos - Renda Fixa	Resolução %	Carteira \$	Carteira %	Estratégia de Alocação			GAP Superior
				Inferior %	Alvo %	Superior %	
Artigo 7º, Inciso I, Alínea " b "	100,00%	63.549.690,56	76,48%	50,00%	60,00%	100,00%	19.544.313,03
Artigo 7º, Inciso III, Alínea " a "	80,00%	3.168.610,47	3,81%	0,00%	5,00%	80,00%	63.306.592,40
Artigo 7º, Inciso III, Alínea " b "	80,00%	0,00	0,00%	0,00%	5,00%	80,00%	66.475.202,87
Artigo 7º, Inciso IV, Alínea " a "	30,00%	11.586.734,85	13,94%	10,00%	15,00%	30,00%	13.341.466,23
Artigo 7º, Inciso IV, Alínea " b "	30,00%	0,00	0,00%	0,00%	3,00%	30,00%	24.928.201,08
Artigo 7º, Inciso VII, Alínea " b "	5,00%	1.624.126,27	1,95%	0,00%	2,00%	5,00%	2.530.573,91
Total Renda Fixa	100,00%	79.929.162,15	96,19%	60,00	90,00	355,00	-

Distribuição por Segmento



Artigos - Renda Variável	Resolução %	Carteira \$	Carteira %	Estratégia de Alocação			GAP Superior
				Inferior %	Alvo %	Superior %	
Artigo 8º, Inciso II	20,00%	1.928.115,00	2,32%	0,00%	5,00%	10,00%	6.381.285,36
Artigo 8º, Inciso IV	5,00%	0,00	0,00%	0,00%	5,00%	5,00%	4.154.700,18
Artigo 8º, Inciso VI	5,00%	1.212.000,00	1,46%	0,00%	0,00%	5,00%	2.942.700,18
Total Renda Variável	30,00%	3.140.115,00	3,78%	0,00	10,00	60,00	-

Distribuição por Artigo / Resolução



Estratégia de Alocação para os Próximos 5 Anos

Artigos - Renda Fixa	Base: maio / 2017		Limite Inferior (%)	Limite Superior (%)
	Carteira (\$)	Carteira (%)		
Artigo 7º, Inciso I, Alínea " b "	63.549.690,56	76,48%	0,00%	0,00%
Artigo 7º, Inciso III, Alínea " a "	3.168.610,47	3,81%	0,00%	0,00%
Artigo 7º, Inciso IV, Alínea " a "	11.586.734,85	13,94%	0,00%	0,00%
Artigo 7º, Inciso VII, Alínea " b "	1.624.126,27	1,95%	0,00%	0,00%
Total Renda Fixa	79.929.162,15	96,19%	0,00	0,00

Artigos - Renda Variável	Base: maio / 2017		Limite Inferior (%)	Limite Superior (%)
	Carteira (\$)	Carteira (%)		
Artigo 8º, Inciso II	1.928.115,00	2,32%	0,00%	0,00%
Artigo 8º, Inciso VI	1.212.000,00	1,46%	0,00%	0,00%
Total Renda Variável	3.140.115,00	3,78%	0,00	0,00

Retorno dos investimentos de Renda Fixa e Benchmark's - base (maio / 2017)

	Mês	Ano	3 meses	6 meses	12 meses	24 meses	Taxa adm	VaR - Mês	Volatilidade - 12 meses
IRF-M 1	0,89%	6,25%	2,69%	6,25%	13,46%	30,44%	-	-	-
CAIXA BRASIL IRF-M 1 TÍTULOS PÚBLICOS FI RENDA FIXA	0,90%	5,24%	2,91%	6,48%	13,48%	30,10%	0,20%	0,955%	0,65%
BB IRF-M 1 TÍTULOS PÚBLICOS FIC RENDA FIXA PREVIDENCIÁRIO	0,89%	5,20%	2,87%	6,42%	13,36%	29,82%	0,10%	0,964%	0,66%
BANRISUL FOCO IRF-M 1 FI RENDA FIXA	0,88%	5,21%	2,87%	6,44%	13,42%	29,83%	0,20%	0,974%	0,66%
IMA Geral ex-C	0,86%	6,67%	1,28%	6,67%	14,64%	32,51%	-	-	-
BB ALOCAÇÃO ATIVA FIC RENDA FIXA PREVIDENCIÁRIO	-0,36%	5,35%	1,18%	7,38%	-	-	0,30%	6,997%	-
IMA Geral	0,82%	6,55%	1,12%	6,55%	14,23%	32,35%	-	-	-
BANRISUL PREVIDÊNCIA MUNICIPAL FI RENDA FIXA LP	0,08%	6,00%	1,58%	7,89%	15,43%	30,93%	0,20%	6,238%	4,65%
CDI	0,81%	5,65%	2,54%	5,65%	12,85%	28,75%	-	-	-
CAIXA BRASIL FI RENDA FIXA REFERENCIADO DI LP	0,93%	4,84%	2,82%	6,00%	13,27%	29,19%	0,20%	0,030%	0,07%
BB FLUXO FIC RENDA FIXA PREVIDENCIÁRIO	0,82%	4,42%	2,54%	5,52%	12,44%	27,01%	1,00%	0,007%	0,10%
IDKA IPCA 2 Anos	0,79%	6,38%	2,18%	6,38%	12,88%	32,07%	-	-	-
BB TÍTULOS PÚBLICOS IX FI RENDA FIXA PREVIDENCIÁRIO	0,71%	4,89%	2,84%	6,06%	12,05%	29,85%	0,20%	2,337%	1,86%
BB TÍTULOS PÚBLICOS XII FI RENDA FIXA PREVIDENCIÁRIO	0,71%	4,89%	2,85%	6,07%	-	-	0,20%	2,359%	-
BB IDKA 2 TÍTULOS PÚBLICOS FI RENDA FIXA PREVIDENCIÁRIO	0,39%	5,07%	2,58%	6,38%	12,32%	30,95%	0,20%	3,873%	2,93%
IMA-B 5	0,52%	5,47%	1,32%	5,47%	11,91%	30,87%	-	-	-
CAIXA BRASIL IMA-B 5 TÍTULOS PÚBLICOS FI RENDA FIXA LP	0,08%	4,86%	2,17%	6,30%	12,18%	30,41%	0,20%	4,893%	3,58%

Retorno dos investimentos de Renda Fixa e Benchmark's - base (maio / 2017)

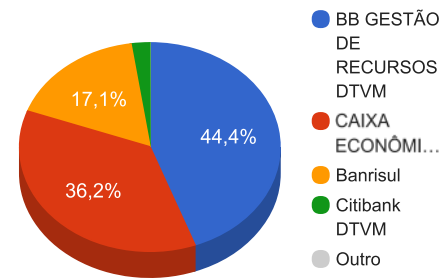
	Mês	Ano	3 meses	6 meses	12 meses	24 meses	Taxa adm	VaR - Mês	Volatilidade - 12 meses
IMA-B	0,16%	5,46%	-1,34%	5,46%	13,32%	32,28%	-	-	-
CAIXA BRASIL 2018 II TÍTULOS PÚBLICOS FI RENDA FIXA	0,71%	1,99%	2,85%	3,14%	5,79%	15,73%	0,20%	2,370%	4,56%
CAIXA BRASIL 2024 I TÍTULOS PÚBLICOS FI RENDA FIXA	-0,39%	3,15%	0,88%	4,97%	7,91%	18,43%	0,20%	9,476%	8,79%
CAIXA BRASIL 2024 V TÍTULOS PÚBLICOS FI RENDA FIXA	-0,39%	3,16%	0,87%	4,98%	7,91%	18,01%	0,20%	9,476%	8,79%
CAIXA BRASIL IMA-B TÍTULOS PÚBLICOS FI RENDA FIXA LP	-1,19%	5,20%	-0,51%	8,22%	15,18%	29,64%	0,20%	13,312%	9,77%
BB IMA-B TÍTULOS PÚBLICOS FI RENDA FIXA PREVIDENCIÁRIO	-1,20%	5,20%	-0,53%	8,24%	15,11%	30,93%	0,20%	13,324%	9,79%
BANRISUL PREVIDÊNCIA MUNICIPAL III FI RENDA FIXA LP	-1,30%	5,13%	-0,79%	8,10%	14,86%	29,67%	0,35%	12,856%	9,49%
IDKA IPCA 20 Anos	-0,54%	5,16%	-6,78%	5,16%	16,99%	37,26%	-	-	-
BB IDKA 20 TÍTULOS PÚBLICOS FI RENDA FIXA PREVIDENCIÁRIO	-3,43%	5,35%	-4,50%	11,30%	20,89%	34,13%	0,20%	25,048%	18,59%
IPCA	-0,23%	1,18%	0,22%	1,18%	3,00%	12,11%	-	-	-
BANRISUL PREVIDÊNCIA IPCA 2024 FI RENDA FIXA LP	0,86%	1,20%	2,36%	1,93%	4,51%	14,40%	0,15%	0,060%	3,92%
BB IPCA III FI RENDA FIXA PREVIDENCIÁRIO CRÉDITO PRIVADO	-0,02%	6,05%	2,32%	7,79%	15,02%	33,46%	0,20%	5,807%	4,81%
Não definido	-	-	-	-	-	-	-	-	-

Retorno dos investimentos de Renda Variável e Benchmark's - base (maio / 2017)

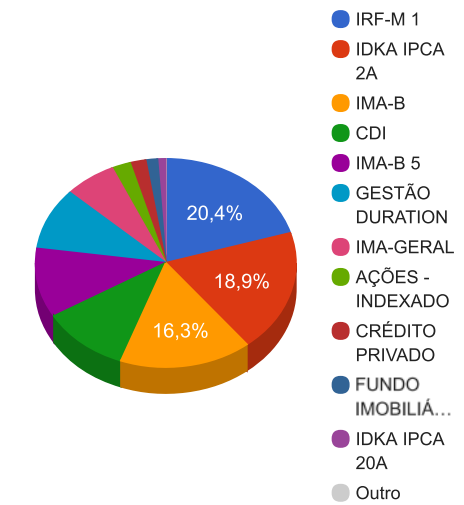
	Mês	Ano	3 meses	6 meses	12 meses	24 meses	Taxa adm	VaR - Mês	Volatilidade - 12 meses
IFIX	0,88%	11,27%	2,07%	11,27%	26,62%	42,05%	-	-	-
CAIXA RIO BRAVO FUNDO DE FUNDOS FII - CXRI11	-0,49%	-0,98%	-6,48%	3,59%	10,10%	34,67%	1,20%	7,709%	21,55%
Ibovespa	0,30%	4,44%	-3,21%	4,44%	22,07%	18,50%	-	-	-
ISHARES IBOVESPA FUNDO DE ÍNDICE	-4,13%	4,00%	-5,97%	1,22%	28,97%	18,36%	0,54%	17,256%	22,71%

Distribuição dos ativos por Administradores e Sub-Segmentos - base (maio / 2017)

Administrador	Valor	%
BB GESTÃO DE RECURSOS DTVM	36.897.222,89	44,40%
CAIXA ECONÔMICA FEDERAL	30.049.631,55	36,16%
Banrisul	14.194.307,71	17,08%
Citibank DTVM	1.928.115,00	2,32%
DISPONIBILIDADE FINANCEIRA	24.726,44	0,03%

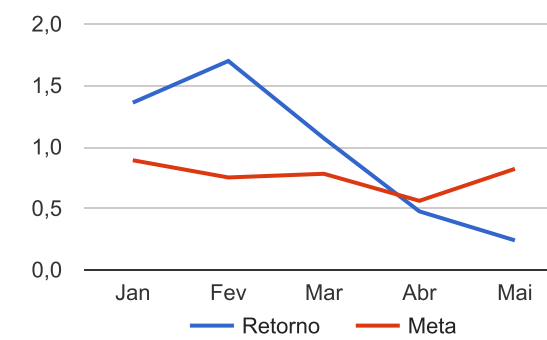
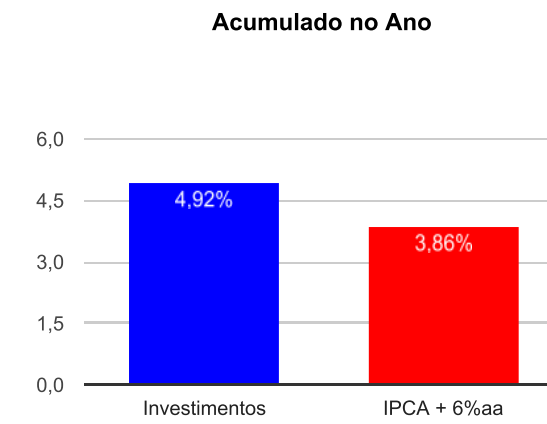


Sub-segmento	Valor	%
IRF-M 1	16.916.361,17	20,36%
IDKA IPCA 2A	15.739.734,89	18,94%
IMA-B	13.530.939,64	16,28%
CDI	9.034.614,85	10,87%
IMA-B 5	8.930.051,12	10,75%
GESTÃO DURATION	7.981.110,78	9,60%
IMA-GERAL	5.336.424,12	6,42%
AÇÕES - INDEXADO	1.928.115,00	2,32%
CRÉDITO PRIVADO	1.624.126,27	1,95%
FUNDO IMOBILIÁRIO	1.212.000,00	1,46%
IDKA IPCA 20A	835.799,31	1,01%
DISPONIBILIDADE FINANCEIRA	24.726,44	0,03%



Retorno e Meta Atuarial acumulados no ano de 2017

Mês	Saldo Anterior	Aplicações	Resgates	Saldo Atual	Retorno (\$)	Retorno (%)	Meta (%)	Gap (%)	VaR (%)
Janeiro	76.016.321,52	6.840.417,77	5.468.959,71	78.439.278,32	1.051.498,74	1,36%	0,89%	152,67%	1,58%
Fevereiro	78.439.278,32	3.635.696,80	3.194.580,78	80.219.431,91	1.339.037,57	1,70%	0,75%	226,34%	1,66%
Março	80.219.431,91	2.646.157,08	2.340.547,66	81.385.852,83	860.811,50	1,07%	0,78%	136,25%	1,20%
Abril	81.385.852,83	1.330.393,50	677.227,00	82.427.966,61	388.947,28	0,47%	0,56%	85,02%	0,95%
Mai	82.427.966,61	1.867.142,48	1.423.342,32	83.069.277,15	197.510,38	0,24%	0,82%	29,01%	4,80%
Acumulado no ano					3.837.805,47	4,92%	3,86%	127,52%	



Retorno dos Investimentos após as movimentações (aplicações e resgates) no mês de maio / 2017

Ativos de Renda Fixa	Sado Anterior	Aplicações	Resgates	Saldo Atual	Retorno (R\$)	Retorno (%)	VaR - Mês (%)	Instituição(%)
CAIXA BRASIL FI RENDA FIXA REFERENCIADO DI LP	7.859.979,59	9.240,00	0,00	7.942.512,78	73.293,19	0,93%	0,03%	0,93%
CAIXA BRASIL IRF-M 1 TÍTULOS PÚBLICOS FI RENDA FIXA	2.036.675,91	0,00	0,00	2.055.034,55	18.358,64	0,90%	0,96%	0,90%
BB IRF-M 1 TÍTULOS PÚBLICOS FIC RENDA FIXA PREVIDENCIÁRIO	6.331.592,12	0,00	0,00	6.387.749,38	56.157,26	0,89%	0,96%	0,89%
BANRISUL FOCO IRF-M 1 FI RENDA FIXA	8.202.448,20	212.000,00	14.300,00	8.473.577,24	73.429,04	0,87%	0,97%	0,88%
BANRISUL PREVIDÊNCIA IPCA 2024 FI RENDA FIXA LP	2.530.360,00	0,00	0,00	2.552.120,00	21.760,00	0,86%	0,06%	0,86%
BB TÍTULOS PÚBLICOS IX FI RENDA FIXA PREVIDENCIÁRIO	651.086,82	0,00	0,00	655.704,49	4.617,67	0,71%	2,34%	0,71%
CAIXA BRASIL 2018 II TÍTULOS PÚBLICOS FI RENDA FIXA	2.354.966,00	0,00	0,00	2.371.668,00	16.702,00	0,71%	2,37%	0,71%
BB TÍTULOS PÚBLICOS XII FI RENDA FIXA PREVIDENCIÁRIO	8.218.244,77	0,00	0,00	8.276.499,70	58.254,93	0,71%	2,36%	0,71%
BB FLUXO FIC RENDA FIXA PREVIDENCIÁRIO	664.070,85	909.933,48	491.841,62	1.092.102,07	9.939,36	0,63%	0,01%	0,82%
BB IDKA 2 TÍTULOS PÚBLICOS FI RENDA FIXA PREVIDENCIÁRIO	6.780.947,30	0,00	0,00	6.807.530,70	26.583,40	0,39%	3,87%	0,39%
CAIXA BRASIL IMA-B 5 TÍTULOS PÚBLICOS FI RENDA FIXA LP	6.552.832,62	0,00	0,00	6.558.383,12	5.550,50	0,08%	4,89%	0,08%
BANRISUL PREVIDÊNCIA MUNICIPAL FI RENDA FIXA LP	2.782.193,21	0,00	0,00	2.784.304,12	2.110,91	0,08%	6,24%	0,08%
BB IPCA III FI RENDA FIXA PREVIDENCIÁRIO CRÉDITO PRIVADO	1.624.530,36	0,00	0,00	1.624.126,27	-404,09	-0,02%	5,81%	-0,02%
BB ALOCAÇÃO ATIVA FIC RENDA FIXA PREVIDENCIÁRIO	8.009.902,89	0,00	0,00	7.981.110,78	-28.792,11	-0,36%	7,00%	-0,36%
CAIXA BRASIL 2024 I TÍTULOS PÚBLICOS FI RENDA FIXA	2.760.604,00	0,00	0,00	2.749.898,00	-10.706,00	-0,39%	9,48%	-0,39%
CAIXA BRASIL 2024 V TÍTULOS PÚBLICOS FI RENDA FIXA	4.938.896,00	0,00	0,00	4.919.688,00	-19.208,00	-0,39%	9,48%	-0,39%
CAIXA BRASIL IMA-B TÍTULOS PÚBLICOS FI RENDA FIXA LP	2.267.493,84	0,00	0,00	2.240.447,10	-27.046,74	-1,19%	13,31%	-1,19%
BB IMA-B TÍTULOS PÚBLICOS FI RENDA FIXA PREVIDENCIÁRIO	3.275.818,15	0,00	0,00	3.236.600,19	-39.217,96	-1,20%	13,32%	-1,20%
BANRISUL PREVIDÊNCIA MUNICIPAL III FI RENDA FIXA LP	389.354,68	0,00	0,00	384.306,35	-5.048,33	-1,30%	12,86%	-1,30%
BB IDKA 20 TÍTULOS PÚBLICOS FI RENDA FIXA PREVIDENCIÁRIO	865.459,30	0,00	0,00	835.799,31	-29.659,99	-3,43%	25,05%	-3,43%
Total Renda Fixa					206.673,68	0,26%	4,45%	

Retorno dos Investimentos após as movimentações (aplicações e resgates) no mês de maio / 2017

Ativos de Renda Variável	Sado Anterior	Aplicações	Resgates	Saldo Atual	Retorno (R\$)	Retorno (%)	VaR - Mês (%)	Instituição(%)
ISHARES IBOVESPA FUNDO DE ÍNDICE	2.112.510,00	735.969,00	917.200,70	1.928.115,00	-3.163,30	-0,11%	17,26%	-4,13%
CAIXA RIO BRAVO FUNDO DE FUNDOS FII - CXRI11	1.218.000,00	0,00	0,00	1.212.000,00	-6.000,00	-0,49%	7,71%	-0,49%
Total Renda Variável					-9.163,30	-0,28%	13,57%	